



## Торговый Дом «ЭНВА»

Общество с Ограниченной Ответственностью

141407, Россия,  
Московская обл., г. Химки,  
ул. Молодежная-52, 97

ИНН 5047091323  
КПП 504701001  
ОГРН 1085047000510

р/с 40702810040000074255  
к/с 30101810400000000225  
БИК 044525225, ПАО СБЕРБАНК

+7 495 506-59-69  
td-enva@mail.ru  
www.td-enva.ru

### Выключатель клавишный ВК33

#### Техническое описание

Выключатель ВК33 предназначен для коммутации электрических цепей переменного тока в электроприборах различного назначения. Изготавливаются в климатических исполнениях УХЛ, В.

- Способ монтажа - объёмный
- Фиксация клавиш в крайних положениях
- Способ подсоединения - пайкой, плоскими втычными соединителями по ГОСТ 25671 (6,3 x 0,8 мм)
- Степень защиты по ГОСТ 12254-IP20



#### Технические характеристики выключателя ВК33

Масса не более, г:	
-однополюсный 3к	9,5
-однополюсный 3к+Рк	10,5
-двухполюсный 23к	14
-двухполюсный 23к+2Рк	15
Усилие срабатывания не более, Н	15
Электрическая прочность изоляции, В:	
-между выводами	2000
-между выводами и корпусом	4000
Коммутационная износостойкость, кол-во ц-в переключений	10000
Номинальные напряжения активной нагрузки, В	250

Номинальные напряжения активной нагрузки, В	250
Сопротивление изоляции, МОм, не менее	50
Гарантийный срок с даты изготовления, лет:	2

Конструктивные исполнения выключателя ВК33					
Тип	Типоисполнение (в скобках указано альтернативное обозначение)	Номин. ток, А	Верх. предел температуры окружающей среды, С	Коммутационная износостойкость рабочих циклов	Комбинация контактов
<b>ВК33-2А</b> (ВК33Б15)	<b>ВК33-2-1010</b> (ВК33Б15В10181-20УХЛ4) <b>ВК33-2-1110</b> (ВК33Б15В11181-20УХЛ4) <b>ВК33-2-2010</b> (ВК33Б15В20181-20УХЛ4) <b>ВК33-2-2210</b> (ВК33Б15В22181-20УХЛ4)	2,5	55	25000	3к 3к+Рк 2 3к 2 3к+2Рк
<b>ВК33-6А</b> (ВК33Б19)	<b>ВК33-В6-1010</b> (ВК33Б19Б10181-20УХЛ4) <b>ВК33-В6-1110</b> (ВК33Б19Б11181-20УХЛ4) <b>ВК33-В6-2010</b> (ВК33Б19Б20181-20УХЛ4) <b>ВК33-В6-2210</b> (ВК33Б19Б22181-20УХЛ4)	6,3	55	50000	3к 3к+Рк 2 3к 2 3к+2Рк
<b>ВК33-6А</b> (ВК33Н19)	<b>ВК33-6-1010</b> (ВК33Н19Б10181-20УХЛ4) <b>ВК33-6-1110</b> (ВК33Н19Б11181-20УХЛ4) <b>ВК33-6-2010</b> (ВК33Н19Б20181-20УХЛ4) <b>ВК33-6-2210</b> (ВК33Н19Б22181-20УХЛ4)	6,3	100	25000	3к 3к+Рк 2 3к 2 3к+2Рк
<b>ВК33-10А</b> <b>(16А)</b> (ВК33Н21)	<b>ВК33-10-1010</b> (ВК33Н21А10181-20УХЛ4) <b>ВК33-10-1110</b> (ВК33Н21А11181-20УХЛ4) <b>ВК33-10-2010</b> (ВК33Н21А20181-20УХЛ4) <b>ВК33-10-2210</b> (ВК33Н21А22181-20УХЛ4)	10	100	25000	3к 3к+Рк 2 3к 2 3к+2Рк

**Структура условного обозначения ВК33[\*][\*][\*][\*][\*][\*]181-20[\*]4:**

ВК – выключатель клавишный;

33 – номер серии;

[\*] – предел температуры окружающей среды:

Б – для электромеханических приборов (температура окружающей среды до 55 °С); Н – для электронагревательных приборов (температура окружающей среды до 100 °С);

[\*][\*] – номинальный ток: 15 – 2,5 А; 19 – 6,3 А; 21 – 10 А;

[\*] – коммутационная износостойкость: А – исполнение с биметаллическими контактами; Б – исполнение с биметаллическими и медными контактами;

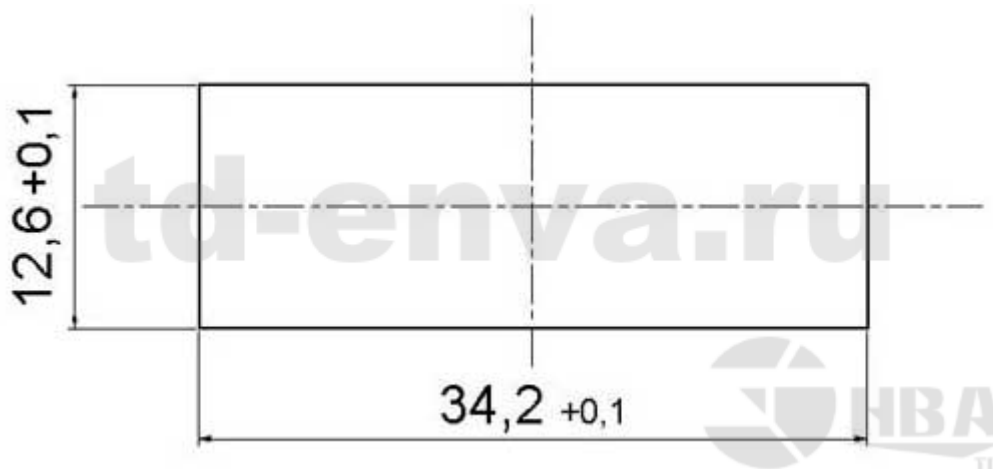
В – исполнение с медными контактами;

[\*] – число замыкающих контактов: 1; 2;

[\*] – число размыкающих контактов: 0; 1; 2;

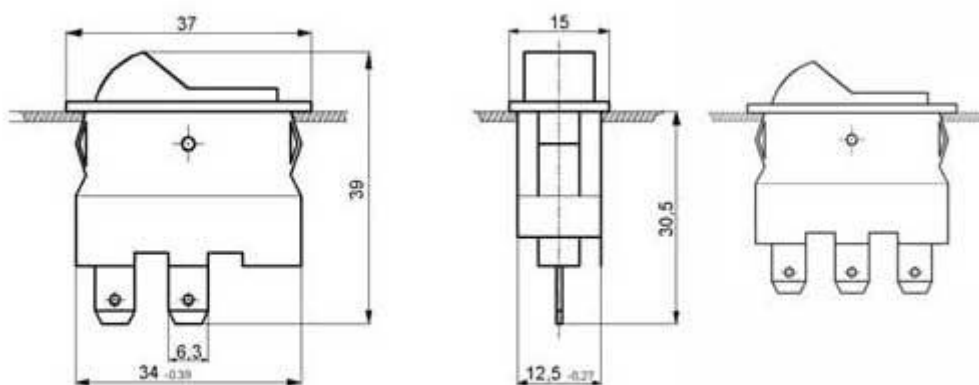
18 – управляющий элемент по виду основной детали: клавиша;  
 1 – наличие фиксации: фиксация имеется;  
 "-" – разделительный знак;  
 20 – степень защиты по ГОСТ 14255-69: IP20;  
 [\*]4 – климатическое исполнение (УХЛ, О) и категория размещения по ГОСТ 15150-69.

**Выключатель ВК33. Разметка под крепление.**



**Выключатель ВК33. Габариты.**

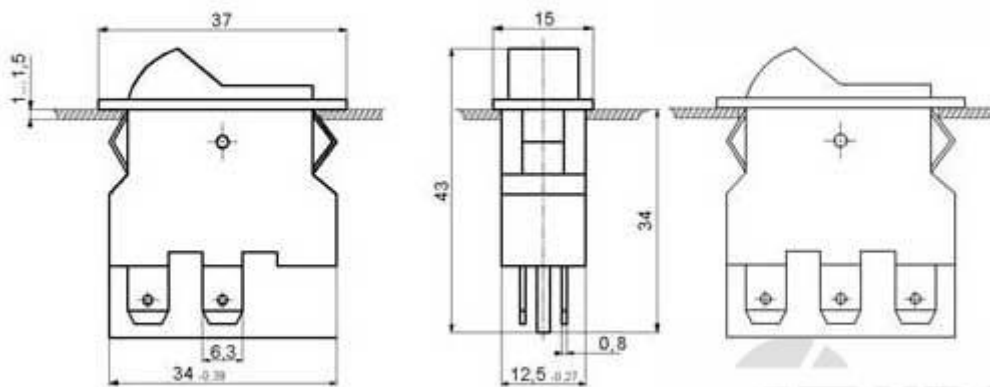
**Однополюсные**



Комбинация контактов - 3к

Комбинация контактов - 3к+Рк

**Двухполюсные**



Комбинация контактов - 23к

Комбинация контактов - 23к+Рк